

갤러리 마롱
GALLERY MARRON

전시장 대관 안내

2024

Contents

Gallery Marron

갤러리 마롱 소개	p. 03
전시공간 및 시설	p. 04
대관 신청 절차	p. 06
대관 관련 안내	p. 07
갤러리 도면	p. 08
교통정보-대관문의	p. 10
약도	p. 11

갤러리 소개

About Gallery Marron

2016년 8월 개관한 갤러리 마롱은 서울시 종로구 삼청동에 위치한 기획·대관 갤러리입니다.

밤(栗)을 뜻하는 프랑스어인 '마롱'처럼, 갤러리 마롱은 작지만 아늑하며, 또한 밤톨과도 같은 신진작가의 작품으로 채운 양질의 전시를 선보이고자 하며, 국내 작가들의 해외 판로 개척을 위해 노력하고 있습니다.

작은 테라스와 함께 2개 층으로 이루어진 전시장은 개인전 및 소규모 그룹전시회를 위한 대관에 최적화되어 있습니다. 서울의 중심인 종로구에 위치하면서도 도심공원인 삼청공원과 북악산을 주변에 두고 있어, 차별한 분위기의 전시 진행과 관람이 가능합니다.

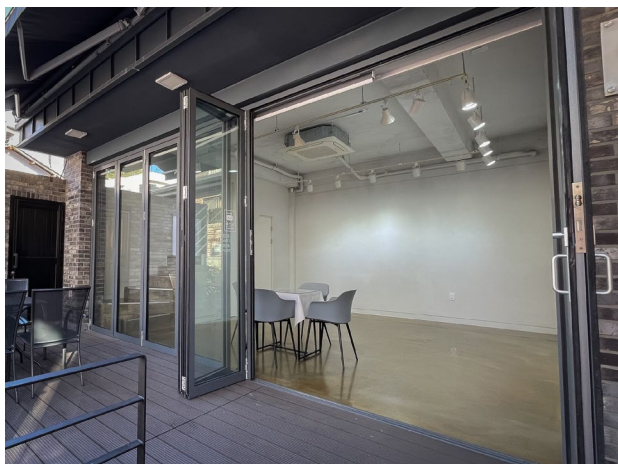
Gallery Marron, established in 2016, is a commercial gallery located in Samcheong-dong, Jongno-gu, Seoul, providing art exhibitions and a gallery space for artists.

Like its French meaning of 'chestnut', Marron is a small yet cozy gallery that aims to showcase high-quality exhibitions featuring new artists who are like chestnuts. Additionally, we are trying our best to develop the channel for those artists too.

Gallery Marron's space consists of two halls with a small terrace and is optimized for artists who want to rent space for both solo and small group exhibitions. The gallery is in the center of Seoul, surrounded by Samcheong Park and Mountain Bukaksan, which allows exhibitions to be held in a clean and calm atmosphere.

전시공간 및 시설

Gallery Marron Space & Facilities



갤러리 입구



1층 테라스



1층 전시장



2층 전시장

※ 1, 2층 전시장은 내부 계단으로 연결되어 있습니다.

※ 작품의 크기, 스타일, 신작/구작으로 전시장 구분하여 사용할 수 있습니다.

전시공간 및 시설

Gallery Marron Space & Facilities

전시장 시설

- 갤러리 마롱 (서울시 종로구 북촌로 143-6)
- 전시장 면적 : 총 26평 [1층(10평), 2층(10평), 테라스(6평)]

설치 및 철수

- 회화, 액자 등 갤러리 담당자가 직접 작품 설치

홍보

- 웹사이트, 인스타그램 홍보

배너 및 엽서 디자인 및 출력

- 배너 2장 (60x180cm, 90x90cm)
- 엽서 100장 (15x15cm)

구비시설

- 빔프로젝터 (Full HD화질, 3,300루멘)
- 스피커
- 탕비실 (냉장고, 전자레인지, 전기커피포트 및 식기 구비)
- 조각 전시대 (40x40x80cm, 총 5개)
- 오프닝 테이블(180cm), 테라스 테이블 및 의자
- 화장실

대관 신청 절차

Gallery Marron Rental Process

1 대관 공고 확인

인스타그램, 웹사이트 등에 공고 업로드

2 대관신청

간단한 포트폴리오 제출

- 작품이미지 (기존작품 가능)
- 작가 소개

3 대관승인

담당자 검토 후 승인

- 당일 승인. 최대 2일 소요

4 계약서 작성

대면(갤러리 방문) 또는 비대면(이메일) 계약

5 계약금 납부

계약서 작성 당일 계약금 납부

6 잔금 납부

대관 시작일 한 달 전 잔금 납부

7 자료 준비

신작 이미지, 작가노트, 작가프로필 등 송부

8 전시 진행

전시 설치, 전시, 해체

- 벽에 거는 작품은 갤러리 담당자가 설치
- 갤러리 개장 및 폐장은 담당자 직접 관리

대관 관련 안내

Gallery Marron Rental Guidelines

접수 및 계약

- 대면(갤러리 방문), 또는 비대면(전화, 문자, 이메일) 문의
- 공간 확인 후 계약서 작성 (방문 또는 이메일 가능)

대관료

- 일백이십만원 (1,200,000) / 7일 - 2024년 기준
- 14일 이상 대관 시 할인 적용
- 계약일 계약금 30% 납부, 대관시작일 1개월 전 잔금 70% 납부

자료 준비 (대관시작일 1개월 전까지)

- 전시일 전월 1일까지 전시회 타이틀 갤러리에 통보
- 작가명(또는 그룹전의 경우 단체명 포함) 영문, 한글
- 고화질(최소 300dpi) 이미지 파일 (jpg, png)
- 작품리스트 (작품캡션-명제, 사이즈, 연도, 가격 포함)(hwp 또는 doc, docx 파일. Pdf 불가)
- 배너 디자인 파일 (갤러리에서 포맷 제공 또는 갤러리에서 기본 디자인 가능)

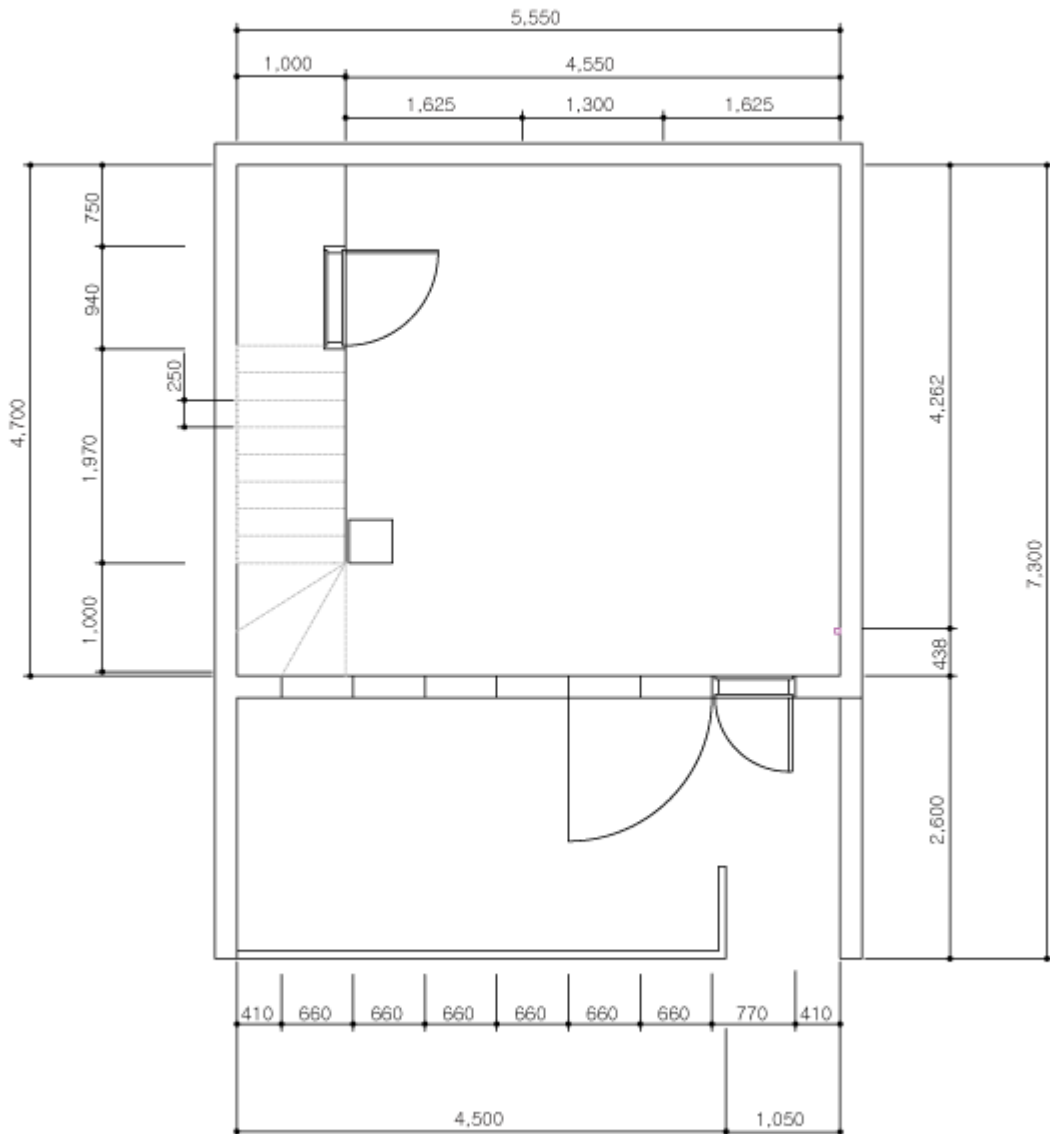
대관일

- 화요일 오전 11시 작품 반입 및 설치 시작
- 수요일~일요일 (매일 11시~19시) 전시 진행
- 월요일 오전 11시 작품 해체 및 반출 시작

* 갤러리에서는 작품판매수익의 배분을 요구하지 않습니다.

갤러리 도면 - 1층

Gallery Marron Floor Plan

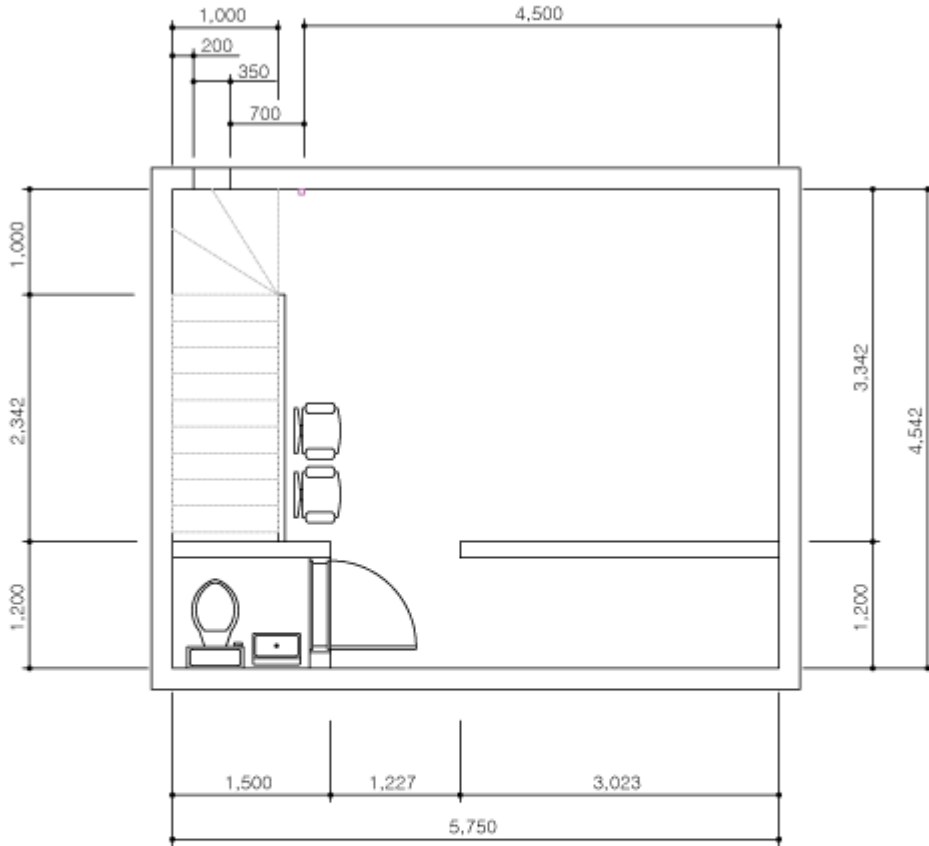


* 세부도면은 www.gallerymarron.com/spacerental 에서 다운로드 가능합니다.

* 다운로드 불가능할 경우 갤러리에 직접 요청하시기 바랍니다.

갤러리 도면 - 2층

Gallery Marron Floor Plan



교통정보 및 대관문의

Transportation and Enquiries

교통정보

자가용 이용시

네비게이션에 '갤러리마롱', '삼청동 27-20' 또는 '북촌로 143-6' 입력

* 현재 삼청공원공영주차장 신축 공사로 인해 주차가 어렵습니다.

- ① 평일, 토요일 - 국립현대미술관 또는 정독도서관 주차장 주차 후, 학교재 갤러리 앞에서 마을버스 종로 11번 이용 부탁드립니다.
- ② 일요일, 공휴일 - 금융연수원 민영주차장 이용 부탁드립니다. (오전11시-오후10시)
- ③ 모두의 주차장을 통해 갤러리 주변 공유주차장(거주자주차장) 이용도 가능합니다. (유료)

[앱 바로가기](#)

대중교통 이용시

- ① 광화문역 2번 출구 'KT광화문지사'. 마을버스 종로11번 승차 ▶ 삼청공원삼거리 하차, 북촌로(감사원길) 방향으로 도보 1분
- ② 학교재 갤러리 앞(정류장 명 '정독도서관'). 마을버스 종로11번 승차 ▶ 삼청공원삼거리 하차, 북촌로(감사원길) 방향으로 도보 1분
- ③ 안국역 2번 출구. 마을버스 종로02번 승차 ▶ 감사원 하차, 삼청공원 방향으로 도보 3분

대관 및 기타 문의

갤러리 마롱. 서울특별시 종로구 북촌로 143-6

T. 02-720-4540 / M. 010-9903-4540

marron-1436@naver.com

약도

Map

